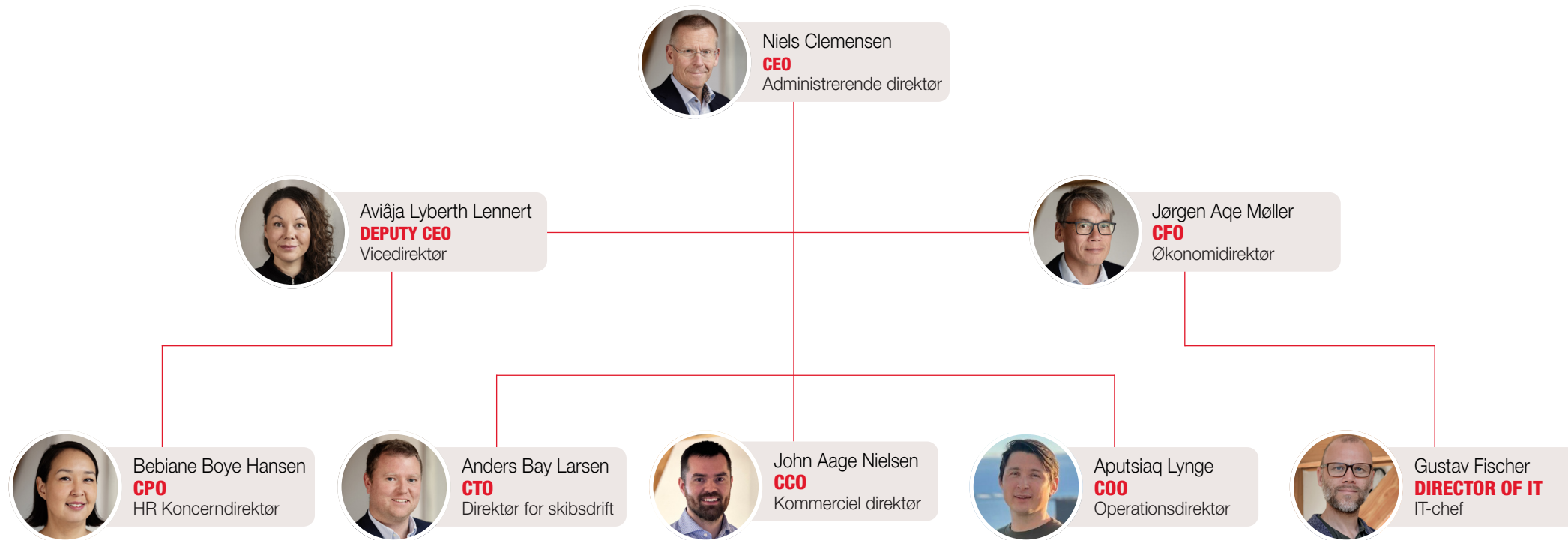


## ROYAL ARCTIC LINES LEDELSE



## ROYAL ARCTIC LINES BESTYRELSE

Påviåraq Heilmann, Formand

Barbara Scheel Agersnap, Bestyrelsesmedlem

Tina Lange Olsen, Bestyrelsesmedlem, medarbejdervalgt

Inooraq Brandt, Næstformand

Flemming Drechsel, Bestyrelsesmedlem

Eydun Simonsen, Bestyrelsesmedlem, medarbejdervalgt

Minannguaq Zeeb, Bestyrelsesmedlem

Jóhanna á Bergi, Bestyrelsesmedlem

Laust Vestergaard, Bestyrelsesmedlem, medarbejdervalgt